

# “Los jardines no deben tapar los monumentos históricos”

*Roberto Durato Veyrat, paisajista y defensor de los jardines*

Roberto Duato, paisajista. Cuestiona algunos de los grandes jardines que se han hecho en Valencia durante las últimas décadas, sobre todo en el entorno de los monumentos históricos. Reclama, en este contexto, un mayor reconocimiento de su profesión y un acusado descenso de los ataques de “prima dona” que tienen algunos arquitectos a la hora de “plantar” losas, hormigón y pérgolas en supuestas zonas verdes. Reivindica, en suma, una integración del paisaje urbano con los jardines que salpican la ciudad.

—¿Por qué hay árboles que tapan puentes históricos?

—Es una falta de previsión, de futuro. El patrimonio artístico e histórico no debe ocultarse sino realizarse.

—Algo difícil en el jardín del Turia.

—En ese jardín no se ve la marginal del otro lado y eso es un error porque se convierte en un cajón, no en un elemento integrador.

—¿Soluciones?

—Los monumentos se deben integrar con su entorno, con unas transiciones muy suaves. En el jardín del Turia hay muchos compartimentos estancos.

—¿Ejemplos?

—El puente del Mar y el puente de Aragón. En cuanto a la marginal, junto a la calle Jacinto Benavente hay unos árboles que tapan todo el

pretil de la vista de los paseantes.

—¿Quién hace esos jardines?

—La pregunta es si hay gente preparada para diseñar jardines. Se da más importancia a la obra dura, cuando existe la manera de hacer un jardín sin todos esos elementos.

—¿Y la elección de las plantas?

—La primera premisa a tener en cuenta es que Valencia no es una ciudad tropical sino que es mediterránea. Los cocoteros, por ejemplo, no tienen cabida y los vemos en todos los barrios. Si se ponen, debe ser como elemento aislado dentro de un parque urbano.

—¿Hay que mirar fuera?

—No es necesario imitar a otras ciudades. Es necesaria, eso sí, una labor de equipo que ahora se echa en falta. Arquitectos, paisajistas, ingenieros, urbanistas, todos deben colaborar para que el jardín se integre en el paisaje urbano. Lo contrario no va en beneficio de la ciudad.

—¿Salvar la huerta?

—Hay que respetarla y salvarla. El paisaje se puede acoplar en los barrios de la periferia a la huerta, con plantas autóctonas y lugares de transición.

—¿El diseño actual no producirá barreras, con las rondas?

—Eso es lo que hay que evitar. No hay que hacer barreras, sino que la ciudad salga a su paisaje y viceversa.

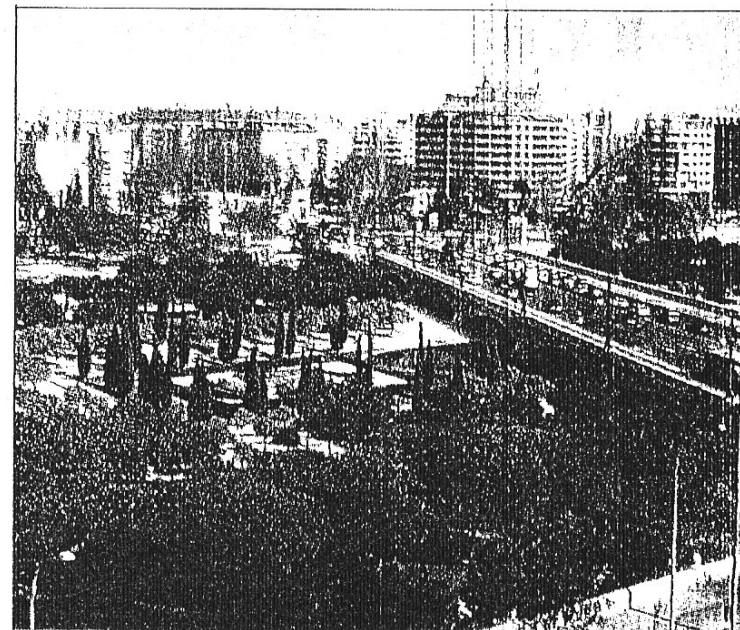
—¿Qué opina de la petición de eliminar una parte del jardín para

un estanque de la Ciudad de las Ciencias?

—Tendrían que haber consensuado desde un principio su proyecto con los autores del jardín. Así se evitarían problemas que hay ahora.

—¿Propuestas para el futuro?

—La Comunidad Valenciana debería contar con una escuela de jardinería propia, para promover la jardinería valenciana, tanto histórica como la presente. Será un interesante proyecto a estudiar por la Administración.



Paco Moreno Una vista del cauce del Turia.

FOTO JOSE MARIN